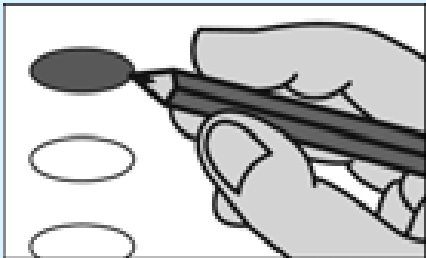


**UNITED STATES VIRGIN ISLANDS  
ISLAS VIRGENES DE LOS ESTADOS UNIDOS  
GENERAL ELECTION / ELECCIONES GENERAL  
NOVEMBER 8, 2016 / 8 DE NOVIEMBRE 2016  
OFFICIAL BALLOT / BOLETA OFICIAL**

**ST. CROIX / SANTA CRUZ**

**STX Absentee**



**INSTRUCTIONS**

Read instructions carefully before marking your ballot. You may vote on both sides.

The only way to mark your ballot for your votes to be counted is to completely fill in the oval next to the candidates of your choice(s). Make NO other mark(s) on your ballot, if you do, your vote(s) will not be counted.

**Write In:**

To vote for a person not on the ballot for an office, write the name on the line provided and COMPLETELY fill in the oval to the left of that name.

If you make a mistake or a stray mark, ask for a new ballot from the poll workers.

**INSTRUCCIONES**

Lea las instrucciones con cuidado antes de marcar su papeleta. Puedes votar en ambos lados de su papeleta.

La unica manera para completar tu papeleta correctamente es para llenar el óvalo al lado de su candidato(s) completamente. NO puedes hacer marcas de cualquiera otra clase en la papeleta.

**Escriba:**

Para escribir un candidato que no tiene su nombre en la papeleta, escribe el nombre en la línea proveido y llena el óvalo a la izquierda del nombre.

Si cometes un error marcando su papeleta, pide una papeleta nueva.

**DELEGATE TO THE HOUSE OF REPRESENTATIVES  
DELEGADO - CÁMARA DE REPRESENTANTES**  
Select no more than 1  
Seleccione no más de 1

**1 Stacey E. Plaskett**  
Democrat / Democrata

\_\_\_\_\_  
Escriba Write-in

**SENATOR AT LARGE  
SENADOR POR ACUMULACION**  
Select no more than 1  
Seleccione no más de 1

**1 Brian A. Smith**  
Democrat / Democrata

\_\_\_\_\_  
Escriba Write-in

**LEGISLATURE OF THE VIRGIN ISLANDS - ST. CROIX DISTRICT  
ASAMBLEA LEGISLATIVA DE LAS ISLAS VIRGINES - SANTA CRUZ**  
Select no more than 7  
Seleccione no más de 7

**2 Positive T. A. Nelson**  
ICM / Movimiento de Ciudadanos Independiente

**3 Norman Jn Baptiste**  
Independent / Independiente

**4 Kurt Violet**  
Democrat / Democrata

**5 Sammuel Sanes**  
Democrat / Democrata

**6 Danny Emmanuel**  
Independent / Independiente

**7 Terrence D. Joseph**  
Democrat / Democrata

**8 Robert B. Moorhead**  
Republican / Republicano

**9 Alicia "Chucky" Hansen**  
Independent / Independiente

**10 Patricia James**  
Independent / Independiente

**11 Kenneth L. Gittens**  
Democrat / Democrata

**12 Nereida "Nellie" O'Reilly**  
Democrat / Democrata

**13 Duane Howell**  
Independent / Independiente

**14 Novelle E. Francis, Jr.**  
Democrat / Democrata

**15 Neville James**  
Democrat / Democrata

\_\_\_\_\_  
Escriba Write-in

\_\_\_\_\_  
Escriba Write-in

\_\_\_\_\_  
Escriba Write-in

\_\_\_\_\_  
Escriba Write-in

\_\_\_\_\_  
Escriba Write-in

\_\_\_\_\_  
Escriba Write-in

\_\_\_\_\_  
Escriba Write-in

**BOARD OF ELECTIONS - ST. CROIX DISTRICT  
JUNTA DE ELECCIONES DE SANTA CRUZ**  
Select no more than 4  
Seleccione no más de 4

**1 Glenn Webster**  
Republican / Republicano

**2 Jevon O. A. Williams**  
Republican / Republicano

**3 Epiphane Joseph**  
Independent / Independiente

**4 Lisa Harris Moorhead**  
Independent / Independiente

**5 Lilliana Belardo de O'Neal**  
Republican / Republicano

\_\_\_\_\_  
Escriba Write-in

\_\_\_\_\_  
Escriba Write-in

\_\_\_\_\_  
Escriba Write-in

\_\_\_\_\_  
Escriba Write-in

**BOARD OF EDUCATION AT LARGE  
JUNTA EDUCACION POR ACUMULACION**  
Select no more than 1  
Seleccione no más de 1

**1 James Provost**  
Democrat / Democrata

\_\_\_\_\_  
Escriba Write-in

**BOARD OF EDUCATION - ST. CROIX DISTRICT  
JUNTA DE EDUCACION - SANTA CRUZ**  
Select no more than 2  
Seleccione no más de 2

**1 Mary L. Moorhead**  
Independent / Independiente

**2 Martial Webster**  
Independent / Independiente

**3 Susanna Callwood Smith**  
Democrat / Democrata

\_\_\_\_\_  
Escriba Write-in

\_\_\_\_\_  
Escriba Write-in

*Cardine F. Fawkes*  
Supervisor of Elections

**THANK YOU FOR VOTING  
GRACIAS POR VOTAR**